

Wien perfekt vernetzen mit smarten Lösungen.

Wer, wenn nicht wir.



304e | 032023 | 500 | S&J | Wien Energie GmbH, Thomas-Klestil-Platz 14, 1030 Wien | FN 219824h | Druck: GröbnerDruck | Vorbehaltlich Änderungen, Satz- und Druckfehler.

Wien Energie
Thomas-Klestil-Platz 14
1030 Wien

WIENER LINIEN | WIEN ENERGIE | WIENER NETZE | WIENER LOKALBAHNEN
WIPARK | WIEN IT | BESTATTUNG WIEN | FRIEDHÖFE WIEN
UPSTREAM MOBILITY | IMMOH | GWSG

WIENER STADTWERKE GRUPPE

**IoT-Lösungen von Wien Energie:
zuverlässig, nachhaltig und sicher.**

Gemeinsam machen wir Wien smart.

Als Ihr kompetenter IoT-Partner bieten wir Ihnen maßgeschneiderte IoT-Lösungen an: von zuverlässigen Geräteverbindungen bis hin zu individuellen Komplettlösungen. Wir finden die beste Lösung für Sie und machen Ihre Arbeitsabläufe effizienter und einfacher. Unsere technische Basis besteht aus einer mobilfunkbasierten IoT SIM-Karte (GSM, LTE und NarrowBand-IoT) und dem Wiener Stadtwerke LoRaWAN® (Long Range Wide Area Network).

Unsere IoT SIM-Karten Lösungen.

Die Kommunikation bei unseren IoT SIM-Karten läuft über ein lizenziertes von der 3GPP* standardisiertes Mobilfunk Protokoll. Diese Technologie eignet sich besonders gut für große Datenübertragungsraten und schnelle Antwortzeiten. Unsere IoT SIM-Karte vereinfacht in vielen Bereichen die Arbeitsabläufe: bei der Vernetzung von E-Ladestationen und Photovoltaik-Anlagen, Industrie- und Smart City-Anwendungen, sowie bei der Geräte-kommunikation im systemkritischen Kraftwerksumfeld (Energy-Dog).

FLEXIBEL UND SUPERSCHNELL

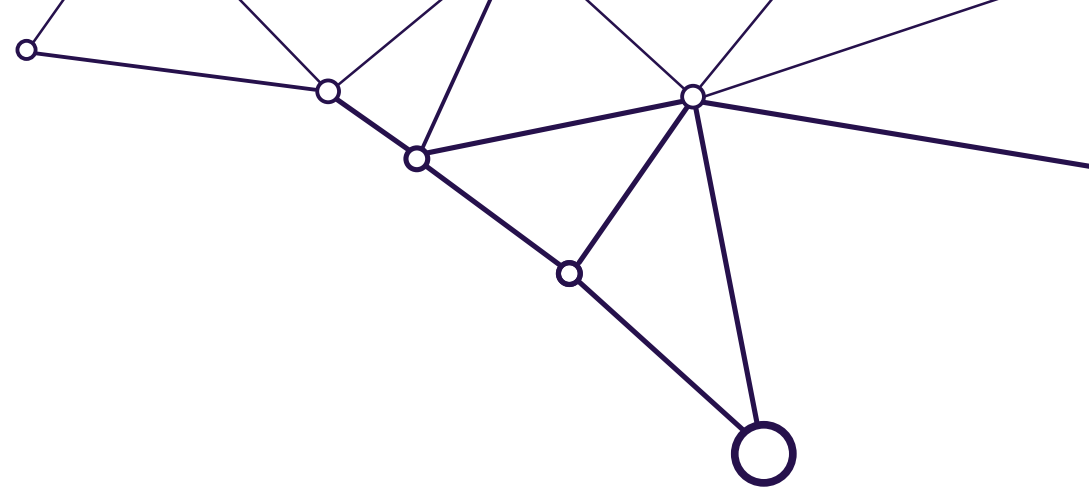
- beste Netzabdeckung durch National Roaming (A1, Drei, Magenta)
- alle SIM-Größen (Mini, Micro, Nano bzw. eSIM Chip)
- kompatibel mit allen gängigen Technologien (GSM/LTE/NB-IoT)
- LTE-Geschwindigkeit bis zu 300 Mbit/Sekunde
- zukunftssicher, da mit neuen Technologien kompatibel (LTE-M)

HÖCHSTE DATENSICHERHEIT

- Datenkommunikation über gesicherten Access Point Name (APN)
- georeduzante Datenübergabe innerhalb der Rechenzentren der Wiener Stadtwerke
- eigene VPN-Verbindung möglich

EXTREM ROBUST UND LANGLEBIG

- widerstandsfähige Industrie SIM-Karten
- Temperaturbeständigkeit von -35°C bis 85°C
- langjährige Haltbarkeit unter schwersten Bedingungen



Unsere LoRaWAN® Lösungen.



LoRaWAN® ist ein von der LoRa Alliance® angebotenes IoT-Netzwerkprotokoll, das ein freies Funkfrequenzband nutzt – ideal für die Übertragung kleiner Datenmengen über große Entfernungen. Hier kommen energieeffiziente Endgeräte mit jahrelanger Batterielaufzeit zum Einsatz. Und durch eigene Indoor Gateways ist auch eine individuelle Netzversorgung möglich. Typische Anwendungsbereiche sind: Smart Metering, intelligente Bewässerungssysteme, Umweltmonitoring, Predictive Maintenance, CO₂-Messungen, Smart Buildings und viele mehr.

FLEXIBEL UND VIELFÄLTIG

- größte Auswahl an Endgeräten für fast jede Anwendung
- einfache Installation durch energieautarke Endgeräte
- Nutzung vorhandener Messgeräte möglich (retrofit)

KOSTENGÜNSTIG UND ZUKUNFTSSICHER

- günstige Hardware verfügbar
- flächendeckender Netzausbau
- keine bzw. niedrige Wartungskosten

ZUVERLÄSSIG

- sicheres Wiener Stadtwerke Netzwerk auf Basis LoRaWAN®
- sehr energieeffiziente Datenübertragung
- hohe Gebäudedurchdringung



Sie haben Interesse an unseren IoT-Lösungen?

Einfach QR-Code scannen, Daten eintragen und auf Senden drücken: Schon schicken Sie uns eine vorgefertigte E-Mail-Anfrage. Bei weiteren Fragen erreichen Sie uns per E-Mail unter iot@wienenergie.at



*3GPP: 3rd Generation Partnership Project ist eine weltweite Kooperation von Standardisierungsgremien für die Standardisierung im Mobilfunk.

Dieser Folder dient ausschließlich der unverbindlichen Bewerbung der erwähnten Produkte. Die Details zum Produkt entnehmen Sie bitte den einschlägigen Bedingungen und Leistungsbeschreibungen, die unter wienenergie.at/loT abrufbar sind.